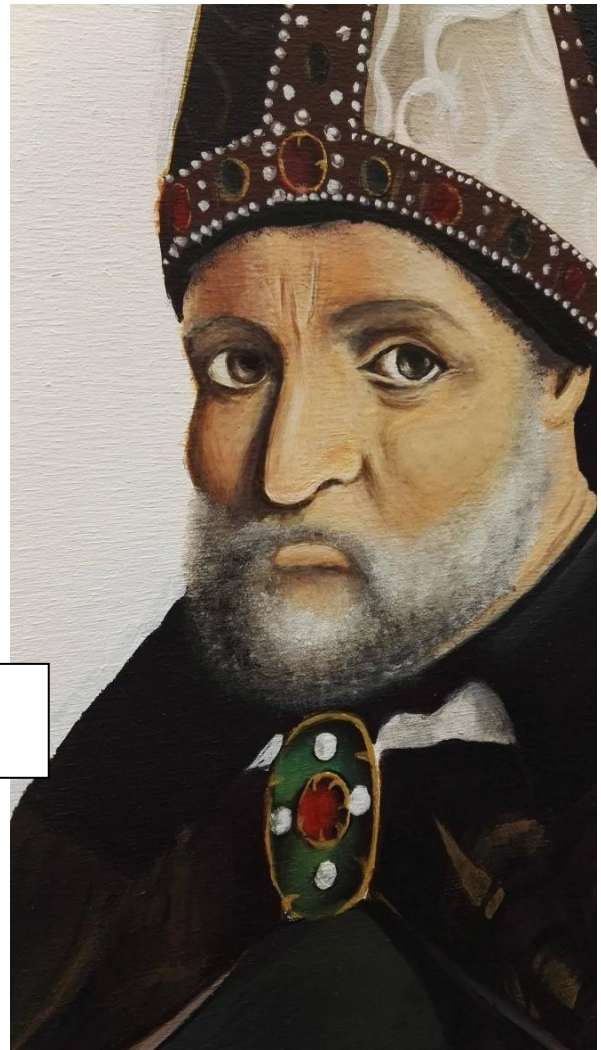


## MOSTRA DI ARTE SACRA

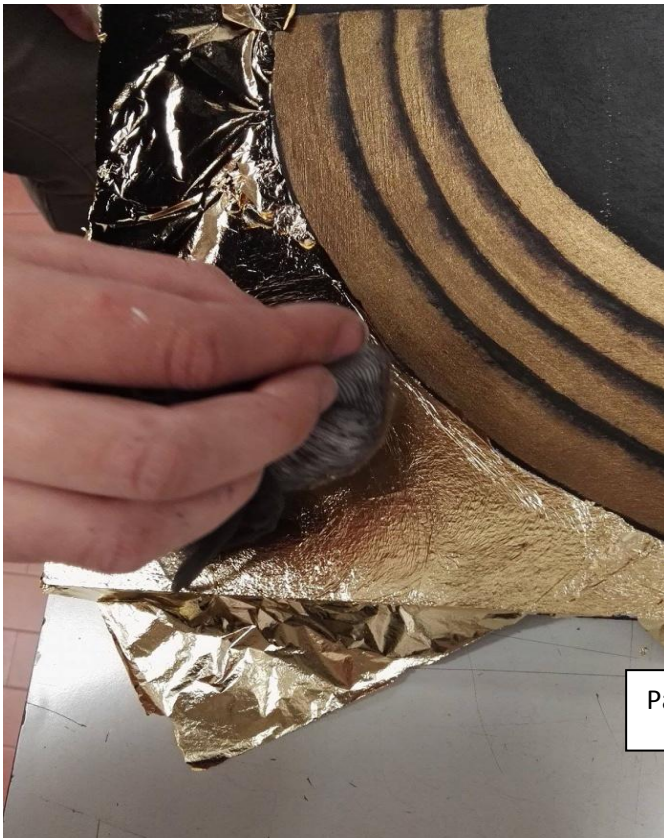
Le allieve della classe 4<sup>^</sup>D del corso di Pittura, coordinati dalla prof. Samale, hanno realizzato delle "Pale su tavola" destinate a case parrocchiali del Territorio Comasco.

Il giorno 22 ottobre 2016 alle ore 11.00 renderanno ufficiale la donazione dei trittici alle rispettive sedi ecclesiastiche.

L'allestimento della mostra è stata curata personalmente dal gruppo classe.



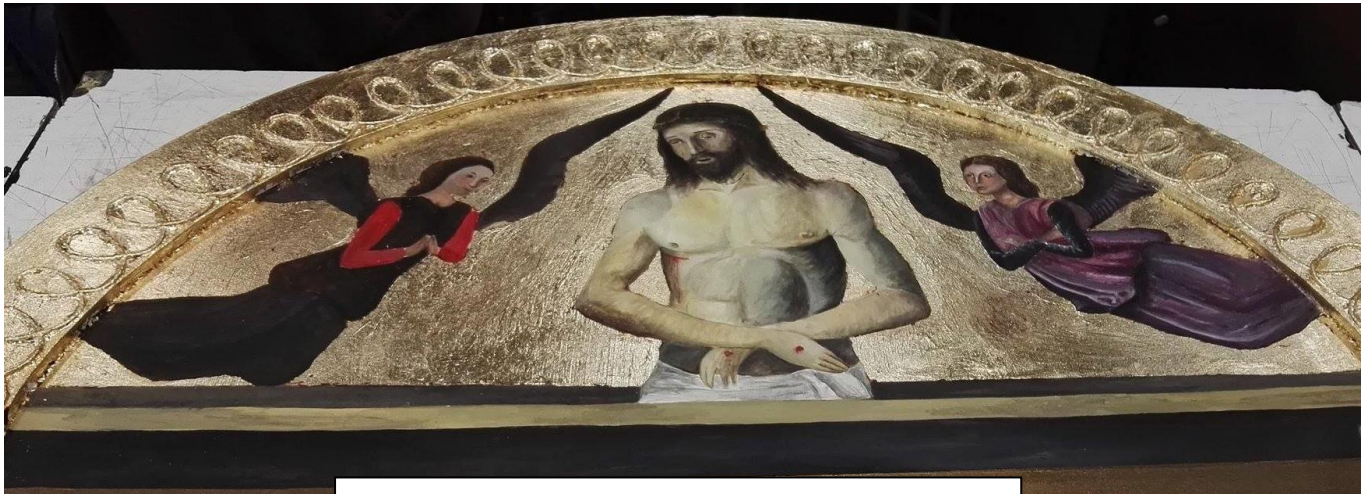
Particolare : volto di San Benedetto nel trittico di Antonello da Messina.



Per la realizzazione di alcune cornici e particolari, oltre che ad utilizzare semplice acrilico, abbiamo utilizzato un nuovo materiale: la foglia d'oro, per mettere in risalto la lucentezza del particolare che si è voluto rappresentare.

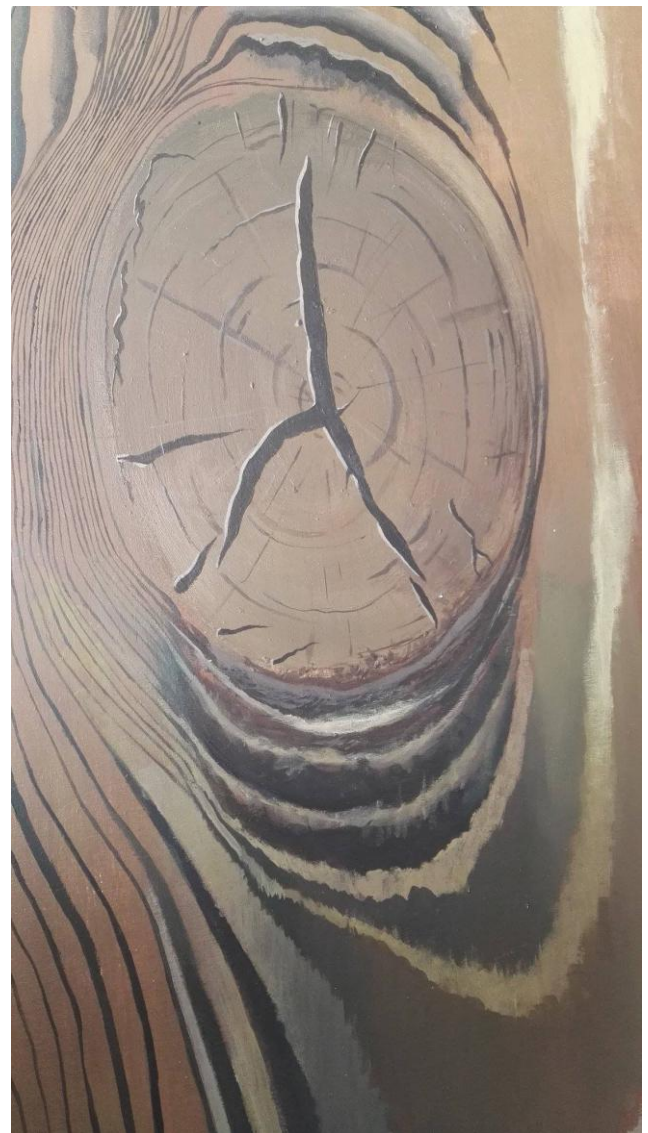
Particolare: applicazione foglia d'oro





Esempio: lunetta con applicazione di foglia d'oro

È stata effettuata una ricerca su vari tipi di legno consoni all'epoca dei trittici, con un'anteprima esecuzione cartacea e poi sul retro della tavola stessa.



Particolare: esempio di effetto legno



Esempio di un retro di una pala