

IL PIANO DEGLI STUDI

MATERIE DI STUDIO	1° BIENNIO	2° BIENNIO	5° ANNO
ATTIVITA' E INSEGNAMENTI COMUNI			
Lingua e lett. italiana	4	4	4
Lingua e cultura straniera	3	3	3
Storia e geografia	3	-	-
Storia	-	2	2
Filosofia	-	2	2
Matematica	3	2	2
Fisica	-	2	2
Scienze naturali	2	-	-
Chimica	-	2	-
Storia dell'arte	3	3	3
Discipline grafiche e pittoriche	4	-	-
Discipline geometriche	3	-	-
Discipline plastiche e scultoree	3	-	-
Laboratorio artistico	3	-	-
Scienze motorie e sportive	2	2	2
Rel. cattolica o Attività alt.	1	1	1
ATTIVITA' E INSEGNAMENTI DI INDIRIZZO			
Laboratorio di indirizzo	-	6	8
Discipline progettuali	-	6	6
TOTALE ORE SETTIMANALI	34	35	35

	1° BIENNIO	2° BIENNIO	5° ANNO
INDIRIZZO ARCHITETTURA E AMBIENTE			
Laboratorio di architettura	-	6	8
Discipline progettuali Architettura e Ambiente	-	6	6

	1° BIENNIO	2° BIENNIO	5° ANNO
INDIRIZZO DESIGN			
Laboratorio della progettazione	-	6	8
Discipline progettuali Design	-	6	6

	1° BIENNIO	2° BIENNIO	5° ANNO
INDIRIZZO SCENOGRAFIA			
Laboratorio di Scenografia	-	5	7
Discipline geometriche e scenografiche	-	2	2
Discipline progettuali scenografiche	-	5	5

	1° BIENNIO	2° BIENNIO	5° ANNO
INDIRIZZO ARTI FIGURATIVE			
Laboratorio della figurazione	-	6	8
Discipline pittoriche e/o Discipline plastiche e scultoree	-	6	6

Profilo formativo

Il percorso del liceo artistico è indirizzato allo studio dei fenomeni estetici e alla pratica artistica. Favorisce l'acquisizione dei metodi specifici della ricerca e della produzione artistica e la padronanza dei linguaggi e delle tecniche relative. Fornisce allo studente gli strumenti necessari per conoscere il patrimonio artistico nel suo contesto storico e culturale e per coglierne appieno la presenza e il valore nella società odierna. Guida lo studente ad approfondire e a sviluppare le conoscenze e le abilità e a maturare le competenze necessarie per dare espressione alla propria creatività e capacità progettuale nell'ambito delle arti.

ARCHITETTURA

Gli studenti, a conclusione del percorso di studio, dovranno:

- conoscere gli elementi costitutivi dell'architettura a partire dagli aspetti funzionali, estetici e dalle logiche costruttive fondamentali
- avere acquisito una chiara metodologia progettuale
- conoscere la storia dell'architettura, con particolare riferimento all'architettura moderna e alle problematiche urbanistiche connesse
- avere acquisito la consapevolezza della relazione esistente tra il progetto e il contesto storico, sociale e ambientale
- acquisire la conoscenza e l'esperienza del rilievo e della restituzione grafica e tridimensionale degli elementi dell'architettura
- saper usare le tecnologie informatiche in funzione della visualizzazione e della definizione grafico-tridimensionale del progetto
- conoscere e saper applicare i principi della percezione visiva e della composizione della forma

DESIGN

Gli studenti, a conclusione del percorso di studio, dovranno:

- conoscere gli elementi costitutivi dei codici dei linguaggi grafici, progettuali e della forma
- avere consapevolezza delle radici storiche, delle linee di sviluppo e delle diverse strategie espressive proprie dei vari ambiti del design e delle arti applicate tradizionali
- saper individuare le corrette procedure di approccio nel rapporto progetto-funzionalità-contesto, nelle diverse finalità relative a beni, servizi e produzione
- saper identificare e usare tecniche e tecnologie adeguate alla definizione del progetto grafico, del prototipo e del modello tridimensionale
- conoscere il patrimonio culturale e tecnico delle arti applicate
- conoscere e saper applicare i principi della percezione visiva e della composizione della forma

SCENOGRAFIA

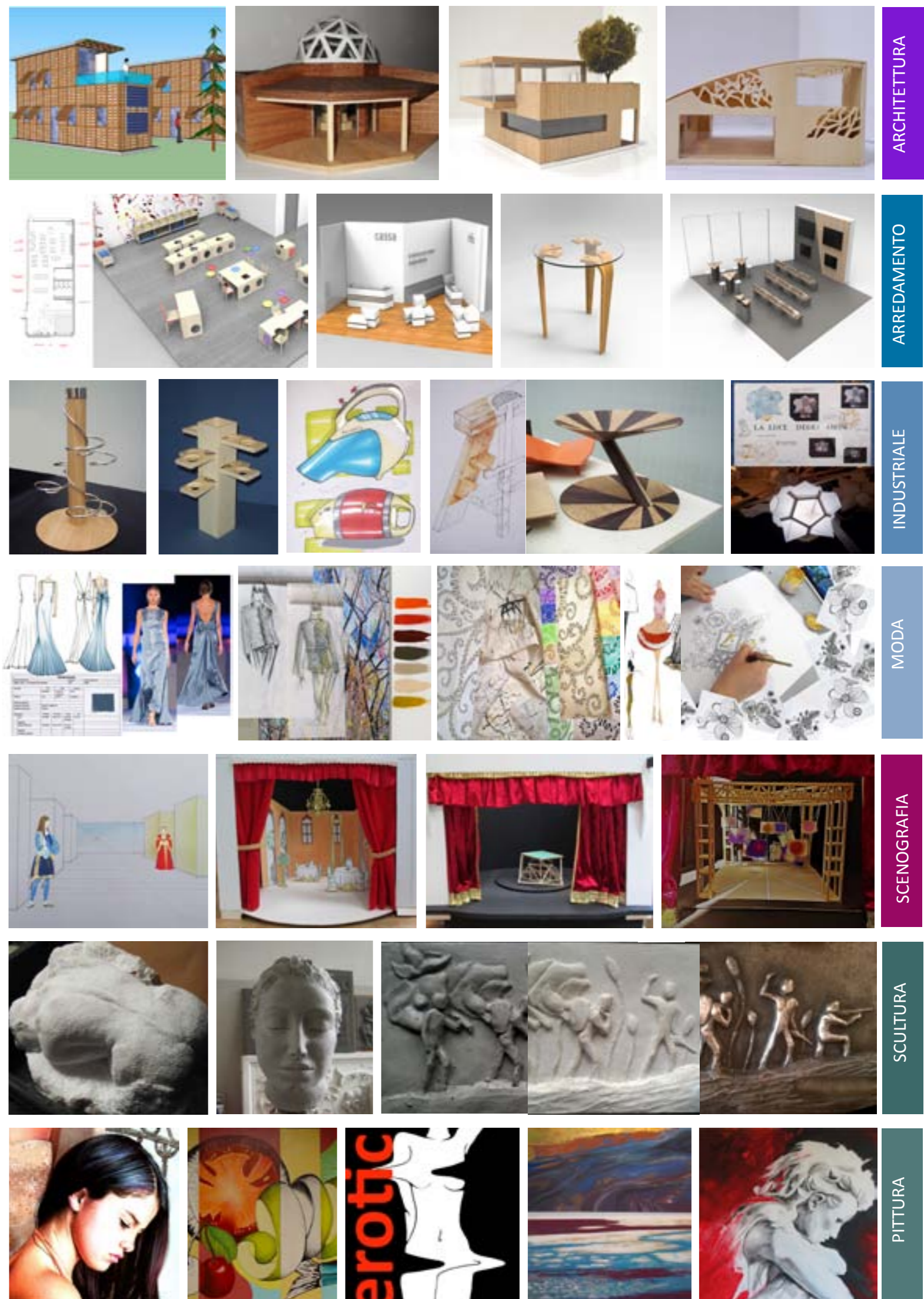
Gli studenti, a conclusione del percorso di studio, dovranno:

- conoscere gli elementi costitutivi dell'allestimento scenico dello spettacolo, del teatro e del cinema
- avere consapevolezza delle radici storiche e delle linee di sviluppo nei vari ambiti della progettazione e della realizzazione scenografica
- saper individuare le corrette procedure di approccio nel rapporto spazio scenico - testo - regia, nelle diverse funzioni relative a beni, servizi e produzione
- saper identificare e usare tecniche e tecnologie adeguate alla definizione del progetto e alla realizzazione degli elementi scenici
- saper individuare le interazioni tra la scenografia e l'allestimento di spazi finalizzati all'esposizione (culturali, museali, etc)
- conoscere e sapere applicare i principi della percezione visiva e della composizione dello spazio scenico

ARTI FIGURATIVE

Gli studenti, a conclusione del percorso di studio, dovranno:

- conoscere gli elementi costitutivi della forma grafica, pittorica e/o scultorea nei suoi aspetti espressivi e comunicativi e acquisire la consapevolezza dei relativi fondamenti storici e concettuali
- saper individuare le interazioni delle forme pittoriche e/o scultoree con il contesto architettonico, urbano e paesaggistico
- conoscere e applicare i processi progettuali e operativi, utilizzando in modo appropriato le diverse tecniche della figurazione, anche in funzione della necessaria contaminazione tra le tecniche tradizionali e le nuove tecnologie
- conoscere le principali linee di sviluppo dell'arte moderna e contemporanea e le intersezioni con le altre forme di espressione e comunicazione artistica
- conoscere e saper applicare i principi della percezione visiva e della composizione della forma



ARCHITETTURA

ARREDAMENTO

INDUSTRIALE

MODA

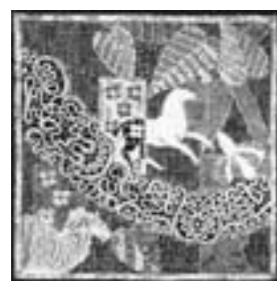
SCENOGRAFIA

SCULTURA

PITTURA



Fausto Melotti: scultura n°12 1934



merletto anni '30